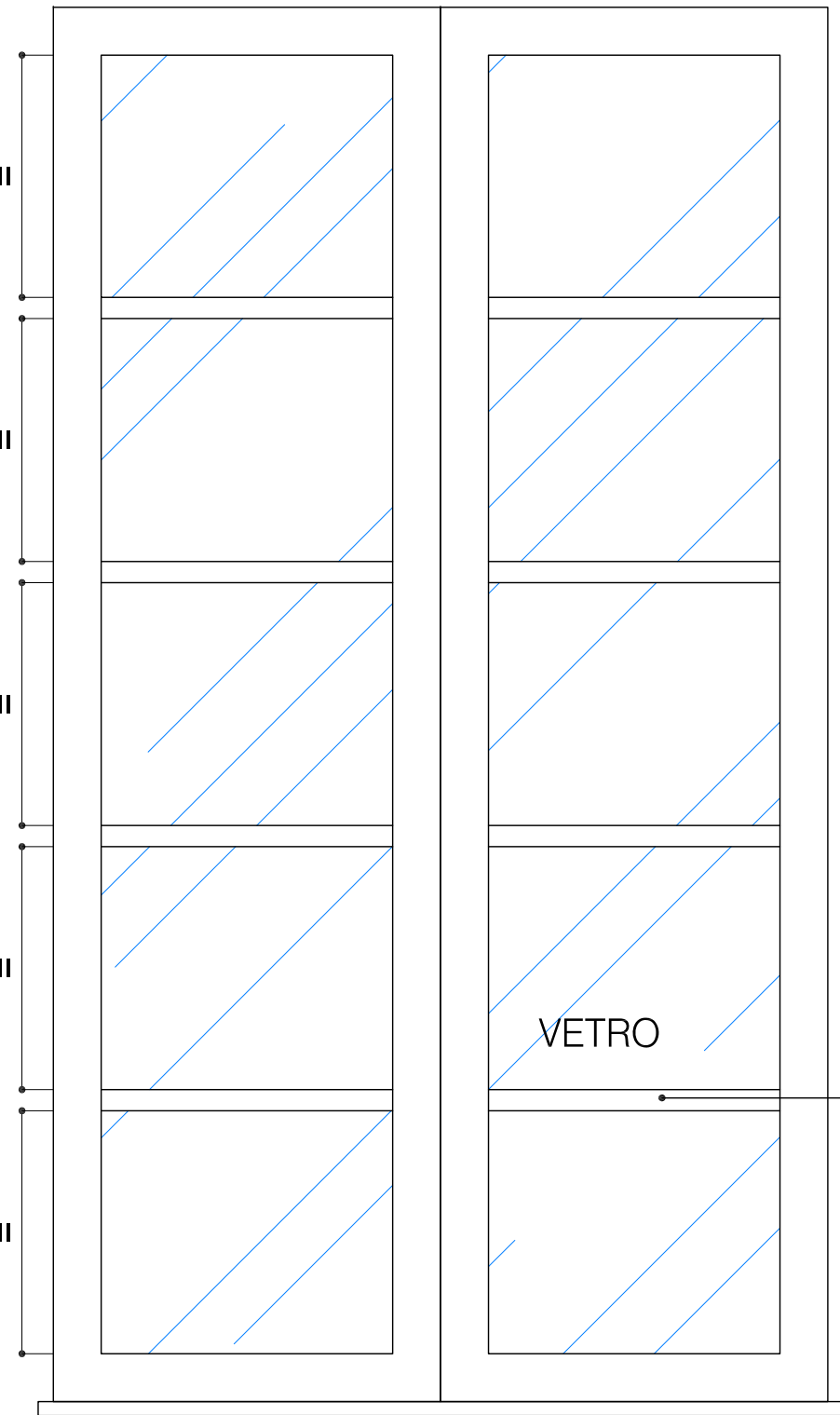


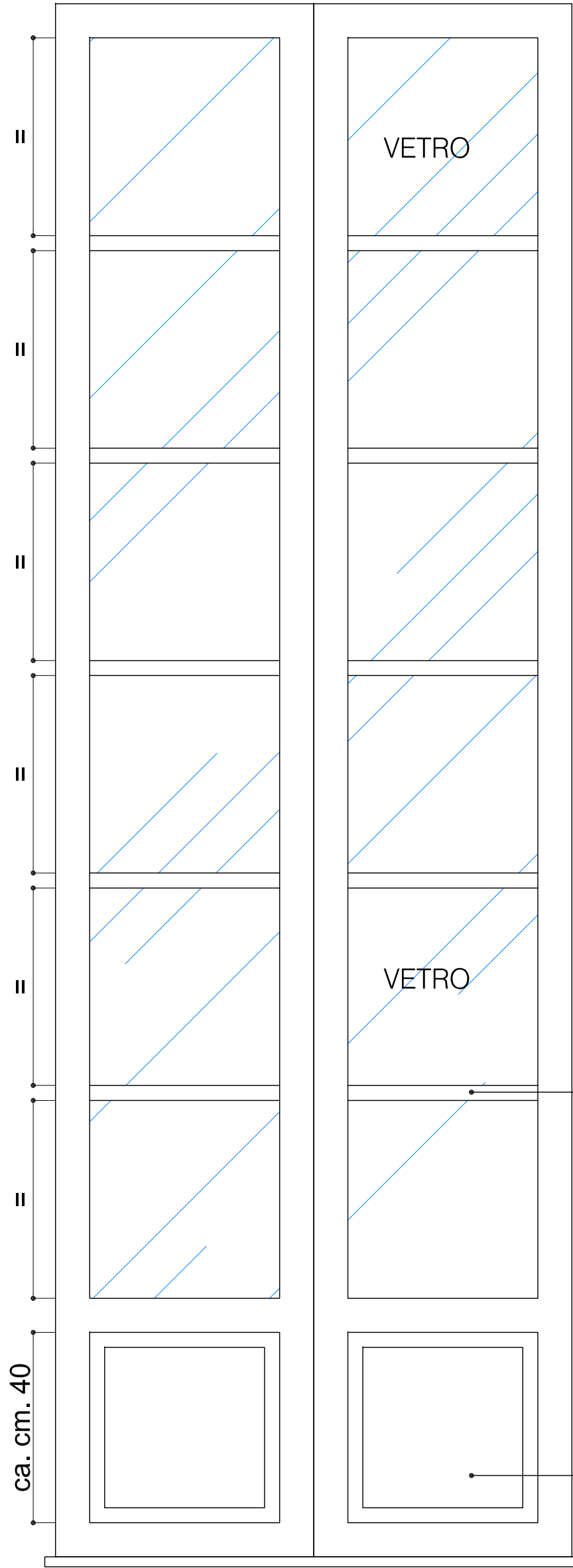
RIF.	DIMENSIONI E APERTURA	Q.TA'	CARATTERISTICHE: SERRAMENTI IN LEGNO LAMELLARE LACCATO APERTURA ANTA-RIBALTA- COLORE A SCELTA D.L. VEDI PARTICOLARE A LATO
A		1	FINESTRA APRIBILE A DUE ANTE DI CUI UNA AD ANTA / RIBALTA
B		1	FINESTRA APRIBILE A DUE ANTE DI CUI UNA AD ANTA / RIBALTA
C		4	FINESTRA APRIBILE A DUE ANTE DI CUI UNA AD ANTA / RIBALTA
D		1	PORTAFINESTRA APRIBILE A DUE ANTE DI CUI UNA AD ANTA / RIBALTA
E		1	FINESTRA APRIBILE AD UNA ANTA / RIBALTA
F		1	FINESTRA APRIBILE AD UNA ANTA / RIBALTA
G		1	PORTAFINESTRA APRIBILE A DUE ANTE DI CUI UNA AD ANTA / RIBALTA
H		3	FINESTRA APRIBILE A DUE ANTE DI CUI UNA AD ANTA / RIBALTA
I		1	PORTAFINESTRA APRIBILE A DUE ANTE DI CUI UNA AD ANTA / RIBALTA
L		1	FINESTRA APRIBILE A DUE ANTE DI CUI UNA AD ANTA / RIBALTA
M		1	PORTAFINESTRA APRIBILE A DUE ANTE DI CUI UNA AD ANTA / RIBALTA
N		3	FINESTRA APRIBILE A DUE ANTE DI CUI UNA AD ANTA / RIBALTA
P		1	FINESTRA APRIBILE A DUE ANTE DI CUI UNA AD ANTA / RIBALTA
Q		2	FINESTRA APRIBILE A DUE ANTE DI CUI UNA AD ANTA / RIBALTA
R		4	FINESTRA APRIBILE A DUE ANTE DI CUI UNA AD ANTA / RIBALTA
S		1	FINESTRA APRIBILE A DUE ANTE DI CUI UNA AD ANTA / RIBALTA
T		2	FINESTRA APRIBILE AD UNA ANTA / RIBALTA
U		1	FINESTRA APRIBILE AD UNA ANTA / RIBALTA
V		1	FINESTRA APRIBILE AD UNA ANTA / RIBALTA

DETTAGLI SERRAMENTI IN SCALA 1:10

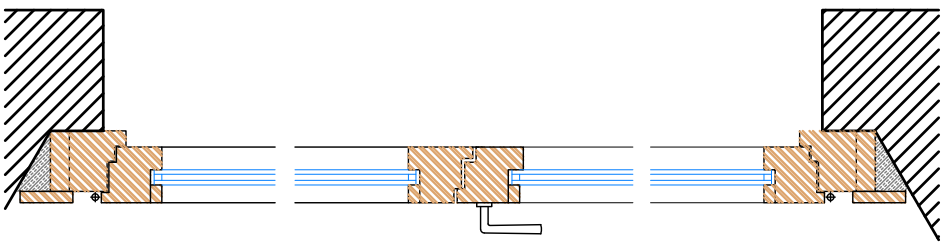
FINESTRA TIPICA A DUE ANTE APRIBILI
VEDI POSIZIONI A-B-C-F-H-L-N-P-Q-R-S-T



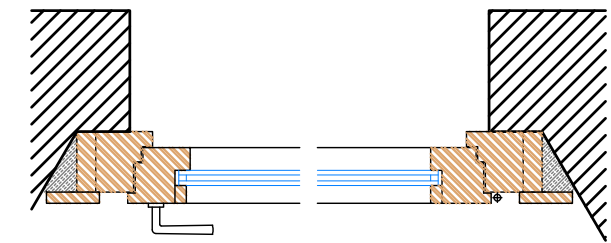
PORTAFINESTRA TIPICA A DUE ANTE APRIBILI
VEDI POSIZIONI D-G-I-M



FINESTRA/PORTAFINESTRA A DUE ANTE APRIBILI



FINESTRA AD UN'ANTA APRIBILE



LISTELLI DIM.CA 30 x 20/30 mm
DA VALUTARE IN CORSO D'OPERA

ESEMPIO DI PANNELLO BUGNATO DA INSERIRE
NELLA ZOCCOLATURA DELLE PORTEFINESTRE
(VALIDO PER LA GEOMETRAI NON PER IL COLORE)



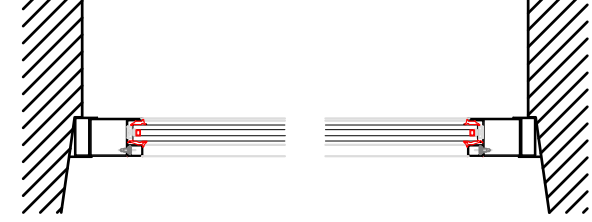
LISTELLI DIM. CA 30 x 20/30 mm
DA VALUTARE IN CORSO D'OPERA

PANNELLO BUGNATO POSTO SIA
SUL LATO INTERNO CHE ESTERNO
(Valido per la geometria non per il colore)

RIF.	DIMENSIONI E APERTURA	Q.TA'	CARATTERISTICHE: SERRAMENTO IN FERRO E VETRO VERNICIATO COLORE A SCELTA D.L.
O		1	SERRAMENTO CON SPECCHIATURA CENTRALE FISSA E DUE PORTE APRIBILI LATERALMENTE

VETRINA FISSA

Rif. O



CARATTERISTICHE DEI VETRI

VETRI 33.1 /16 / 33.1 b.e. + ga : Rw min. 34 dB Trasmissione U_g 1,10 W / mq.K°
TUTTI I VETRI SARANNO COMPOSTI DA DOPPIA VETRATA CON CRISTALLO DI SICUREZZA STRATIFICATO 33.1 / 33.1 BASSO EMISSIVO - INTERCAPEDINE DA MM. 16 RIEMPITA CON GAS ARGON - CANALETTA A BORDO CALDO WARM EDGE NON METALLICO. PER VETRATE SUPERIORI A MQ. 2, SARA' A CURA DELL'APPALTATORE VERIFICARE GLI SPESSORI DELLE VETRAZIONI ED EVENTUALMENTE MAGGIORARLI SE NECESSARIO.



COMUNE DI VIMODRONE

Provincia di Milano

OPERE DI RISTRUTTURAZIONE E RESTAURO DA REALIZZARE
MEDIANTE UTILIZZO DI TECNICHE A RIDOTTO IMPATTO AMBIENTALE
Via S. Ambrogio 44

VILLA TORRI - LOTTO A

Progettazione Architettonica	Progettazione Strutturale	Progettazione Impiantistica	Coordinatore sicurezza in fase progettuale	Indagine Geologica-Geotecnica
ARCH. ALBERTO CAVANNA Iscr. Albo Milano N.5639 Via GB. Casella, 4 20156 MILANO Tel. 0239261829 arch.cavanna@libero.it	ING. NICOLA LOGIUDICE Iscr. Albo Varese N.859 Via G. Ferrari, 21 21047 SARONNO (VA) Tel. 0296280538 nicola.logiudice@tiscali.it	ING. NICOLA LOGIUDICE Iscr. Albo Varese N.859 Via G. Ferrari, 21 21047 SARONNO (VA) Tel. 0296280538 nicola.logiudice@tiscali.it	ING. NICOLA LOGIUDICE Iscr. Albo Varese N.859 Via G. Ferrari, 21 21047 SARONNO (VA) Tel. 0296280538 nicola.logiudice@tiscali.it	DOTT. GEOL. MARCO CINOTTI Iscr. Albo Lombardia N.1290 AP Sez. A Via Bellini, 32 21052 Busto Arsizio (VA) Tel. 0331025577 studio.geo.logo@gmail.com
Emissione / Revisione	Data	Riferimento Emissione / Revisione		
00	Marzo 2021	Emissione bozza di progetto definitivo/esecutivo		
01	Luglio 2021	Emissione per validazione progetto definitivo/esecutivo		
02	Novembre 2021	Emissione per validazione progetto definitivo/esecutivo revisione 1		
Oggetto della presente:				Tavola

ABACO FINESTRE E PORTEFINESTRE
ABACO DEI SERRAMENTI ESTERNI